

# REAL4 (Ver3.31)

令和5年10月19日

## ★注意★

最新版で保存したデータを以前のバージョンで開かないようご注意ください。

## 【追加機能】

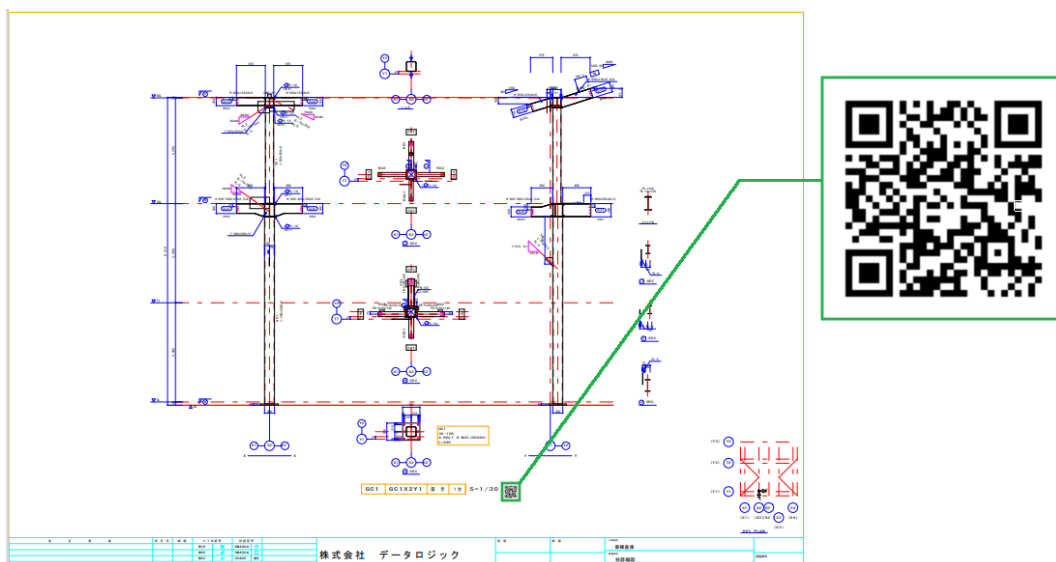
### <共通部材マスター>

部材マスターのサイズ追加

74-ハイパービーム

### <作図>

S/F生産計画で使用するQRコードを柱詳細図、間柱詳細図、梁詳細図に表示



### <パラメーター>

#### -図面作成-

#### 2. マーク・寸法線

#### 23) QRコードサイズ (mm)

S/F生産計画で使用するQRコードのサイズを指定します。  
入力した数値×縮尺がコードサイズとなります。  
指定値「0」の場合、15mmで作図を行います。  
対象図面は、柱詳細図、間柱詳細図、梁詳細図です。

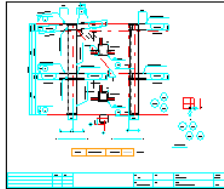


## 9. 柱詳細図

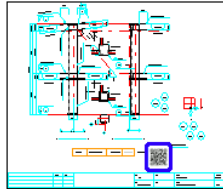
183) QRコード表示 ..... 1-なし/2-あり

S/F生産計画で使用するQRコードの表示の有無を選択します。

**1.なし**



**2.あり**

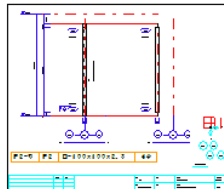


## 10. 間柱詳細図

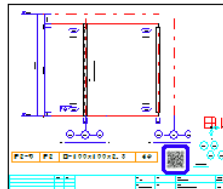
26) QRコード表示 ..... 1-なし/2-あり

S/F生産計画で使用するQRコードの表示の有無を選択します。

**1.なし**



**2.あり**

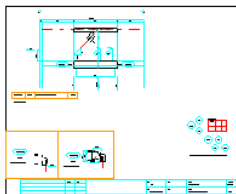


## 11. 梁詳細図

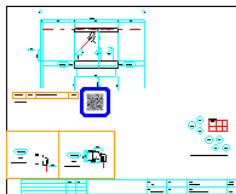
111) QRコード表示 ..... 1-なし/2-あり

S/F生産計画で使用するQRコードの表示の有無を選択します。

**1.なし**



**2.あり**



**(株)データロジック**

〒759-3113 山口県萩市大字江崎 25-1

E-Mail [info@datalogic.co.jp](mailto:info@datalogic.co.jp)