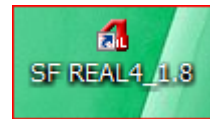


REAL4(Ver2.0)

平成 29 年 2 月 23 日

【変更内容】

- ①共通マスター工事別マスターのデータフォーマットが変りました。OS、Office のバージョンに影響受けなくなりました。
- ②Vre2.0 のインストール時に『現在のバージョンを保存する』選択を表示します。 チェックを入れていただくと 旧バージョンの REAL4 をバックアップとして残しておきます。インストール後 旧バージョンのショートカットを作成し、起動することが可能となります。



- ③工事管理に REAL4 データのバージョンを表示します。
- ④REAL4 と工事データのバージョンが異なる場合 メッセージを表示します。

REAL4	施工図	積算	最適	所要	原価	REAL4バージョン
○	-	-	-	-	-	1.61.02
○	-	-	-	-	-	1.80
○	-	-	-	-	-	2.00
○	-	-	-	-	-	1.80
○	-	-	-	-	-	1.80
○	-	-	-	-	-	1.70.04
○	-	-	-	-	-	1.80
○	-	-	-	-	-	1.80
○	-	○	-	-	-	1.80
○	-	-	-	-	-	1.80
○	-	-	-	-	-	2.00



- ⑤下位互換が無い場合、Ver2.0 の工事管理の退避ファイルの拡張子を「zipR4」に変更しました。分割ファイルの拡張子も『mspIR4』となります。『DLK』は変更ありません。
- ⑥配置画面より「REAL4 ユーザーサポートページの更新」を通知します。
ユーザーサポートページが更新し、確認されていない状態の場合は REAL4 起動時にポップアップを表示して更新を知らせます。
- ⑦共通既製品ブレースマスターで旧マスターを削除し、N がついている符号を変更しました。
NFB→FB NKB→KB

【作図関連】

- ①作図時の個別パラメータから フォルダー名・ファイル名・縮尺を表示しないようにしました。
- ②アンカープラン図の柱脚詳細図を図面枠外に自動で配置するようになりました。(要望より)
- ③継手基準図の作図画面の表示内容が変りました。

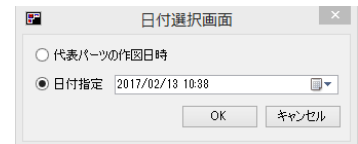


【レイアウト作図】

- ①組み合わせ作図コマンドを追加しました。
部品(図面)を組み合わせで分割表示させる機能が追加となりました。
- ②パーツ一覧表示欄に【他図面】タブを追加しました。
- ③部品一覧に項目【倍率】が追加となりました。
図面に配置する部品の倍率を指定します。
- ④図面ごとに対応するレイアウトパラメーター設定機能を追加しました。
- ⑤「本体図とタイトルを合わせて配置・移動する」項目を追加しました。
チェックを入れていると、本体図の■をクリックしたときにタイトルが配置されている場合はタイトルも同時に選択され、移動させることができます。
- ⑥パーツ一覧の部品の非表示設定を追加しました。
- ⑦レイアウト画面での【クリッピング機能】【角度線】は廃止となりました。
いずれの機能も図面編集で行います。
- ⑧レイアウト画面で【元に戻す】【やり直し】【保存】ボタンを追加しました。
- ⑨図面一覧出力 - 出力後、フォルダー名・ファイル名をロックするかどうかの設定が可能となりました。

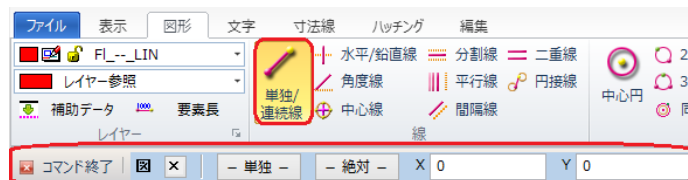
- ⑩レイアウト画面で作図日時の指定が可能になりました。

- 出力後にフォルダー名をロック
 出力後にファイル名をロック



【図面編集】

- ①コマンドをグループに分けタブ別に表示しました。
- ②実行コマンド名称は画面左下に表示されます。
- ③各コマンドの入力指示(入力シート)はリボン下の固定ツール上で行います。



- ④【表示】タブで分割表示が選択可能になります。



- ⑤レイヤー設定の新規作成が可能です。
- ⑥線スタイル、文字スタイル、寸法スタイル、ハッチングスタイルの追加、選択が可能です。
- ⑦画面下でラバー表示の切り替えが可能です。「固定」「色・線種」「線種のみ」

【帳表関連】

- ①管理資料-製作表、符号別明細表で並び替えができるようになりました。(要望より)
- ②管理資料-部材集計表に「UT」を表示するようになりました。(要望より)
- ③管理資料-絞込みに使用している項目だけを表示するようになりました。(要望より)
- ④溶接マスター-UT の計算方法でコラム・BBox の場合「辺」「全周」 パイプの場合「4等分」「全周」 の設定を追加しました。(要望より)



【NC データ変換】

- ①変換パラメータ-部材の集計に【工区・建方・塗装・出荷・グループを考慮する】項目を追加しました。今まで工区塗装等の設定で分かれて変換していたデータが集約できます。



【パラメータ】

6.軸組図

- 11) 部材表示制限(左側)
 - 12) 部材表示制限(右側)
- 76) リスト位置・・・1-なし/2-左/3-下/4-右/5-上

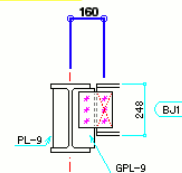
軸ブレースの部材リスト位置を指定します。

9.柱詳細図

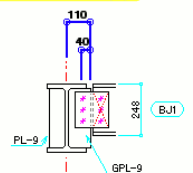
- 34) エレクションピースの情報・・・1-なし/2-PL 情報のみ/3-PL 情報+寸法
- 35) 補強板の情報・・・1-なし/2-PL 情報のみ/3-PL 情報+寸法

11.梁詳細図

1.梁穴



2.スチフナー穴



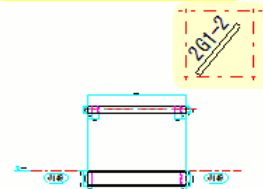
17) 2面せん断寸法・・・1-梁穴/2-スチフナー穴

22) 作図スタイル・・・3-補正(部材のみ) 追加

水勾配梁、水平勾配梁はフラットに作図します。

61) カバープレート型紙図番・・・1-なし/2-あり

3.補正(部材のみ)



15.鉄骨詳細図

11) 部材表示制限(左側) } 通りと部材の間隔が設定値以内時表示します。
12) 部材表示制限(右側) }

84) リスト位置・・・1-なし/2-左/3-下/4-右/5-上

軸ブレースの部材リスト位置を指定します。

17.胴縁割付図

29) リスト位置・・・1-なし/2-左/3-下/4-右/5-上

胴縁の部材リスト位置を指定します。

26.組立加工指示書-柱詳細図

10) エレクションピースの情報・・・1-なし/2-PL 情報のみ/3-PL 情報+寸法

11) 補強板の情報・・・1-なし/2-PL 情報のみ/3-PL 情報+寸法

1.なし

2.あり

44.かさ上げ材

5) 吊ピース切断時のプレート・・・1-なし/2-あり



42.符号管理

4) 長さ符号・・・1-小数点あり/2-整数

1.小数点あり

2.整数

種類	符号名	長さ
小梁	B1-1005	1005
	B1-1107.3	1107.3
	B1-1200.5	1200.5

種類	符号名	長さ
小梁	B1-1005	1005
	B1-1107	1107.3
	B1-1201	1200.5

管理資料-パラメータ

26) SPL 表記・・・1-PL 表記/2-SPL 表記

(株) データロジック

〒759-3113 山口県萩市大字江崎 25-1

TEL 08387-2-1129 FAX 08387-2-1866