

『おしらせ』

平素格別のお引き立てを頂きありがとうございます。

見積積算の積算連動画面で連動元工事を選択したときに表示されるエラーについてお知らせいたします。

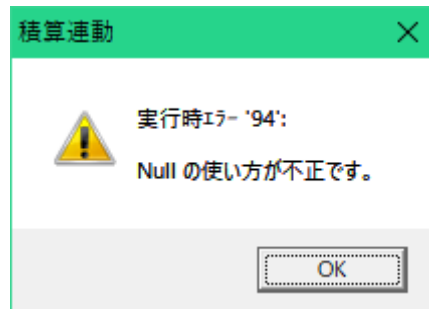
<内容>

見積積算 Ver4.04 で REAL4 Ver2.4 で作成した連動データを使用する際に、「実行時エラー-94 Nullの使い方が不正です。」というメッセージが出て、積算連動が行えない場合があります。

<エラーの原因>

REAL4 Ver2.4 で作成した連動データで、アンカーボルトの形状が「I形」「ABR」「ABM」の定着板を使用している工事を選択した場合、下記メッセージが表示されます。

見積積算 Ver4.03A までのバージョンでは発生しません。



<修正>

最新のバージョン（見積積算 Ver4.06）で対応になります。対応したプログラムを DVD にて送付致します。

ご迷惑をおかけして申し訳ありません。

よろしくお願い致します。

(株) データロジック

〒759-3113

山口県萩市大字江崎 25-1

TEL 08387-2-1129 FAX 08387-2-1866

E-Mail info@datalogic.co.jp